



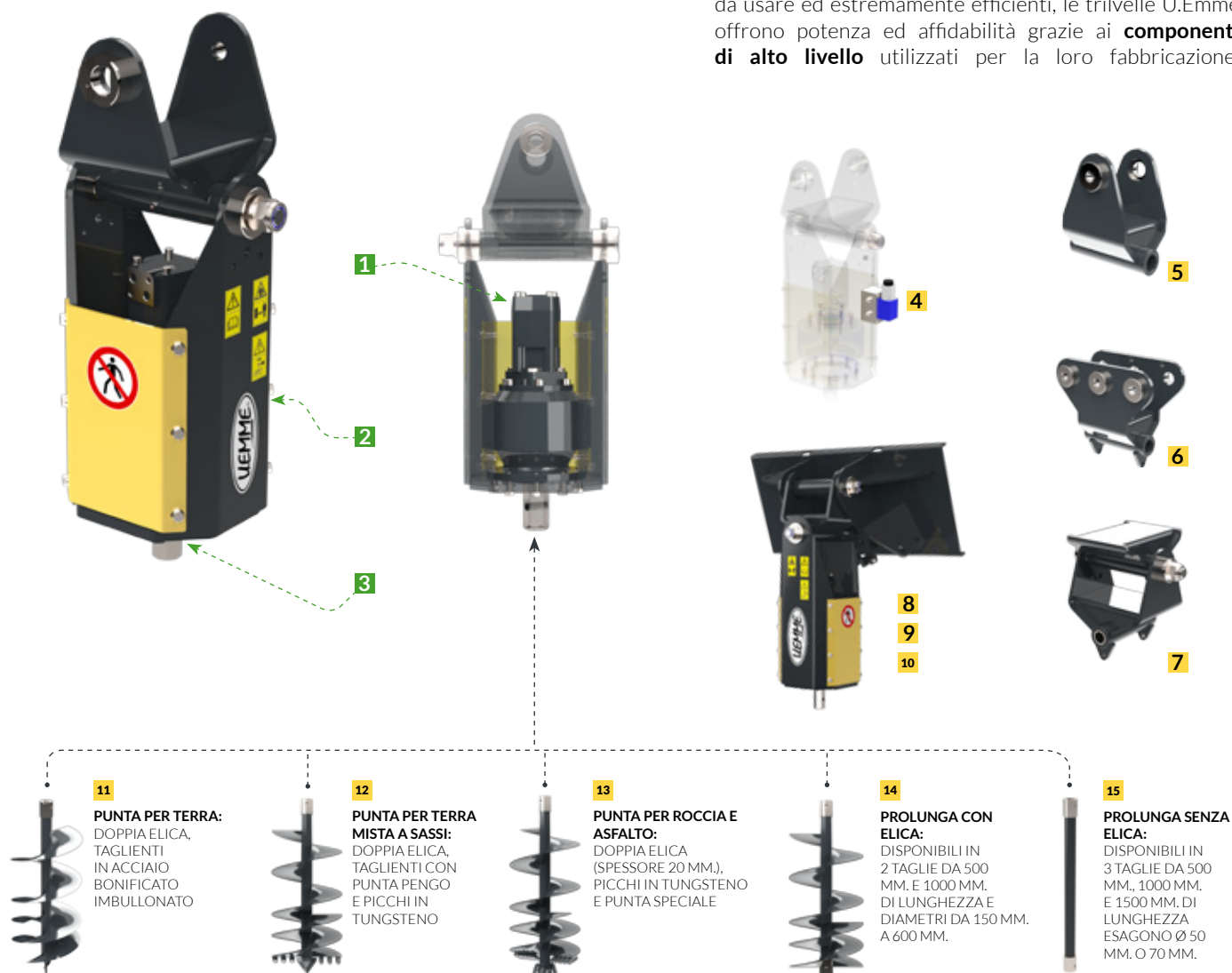
# TRIVELLA TR

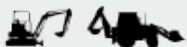


## CARATTERISTICHE TECNICHE

- 1 Motoriduttore epicicloidale bidirezionale ad alto rendimento
- 2 Scocca di protezione in acciaio con carter imbullonato
- 3 Albero di uscita esagonale Ø 50 o 70 mm.

## DESCRIZIONE

La gamma di trivelle U.Emme serie TR è composta da 6 modelli con cui è possibile allestire escavatori da 10 a 200 q.li di stazza, ma anche ogni altra macchina industriale tramite apposito sistema di aggancio dedicato. Semplici da usare ed estremamente efficienti, le trivelle U.Emme offrono potenza ed affidabilità grazie ai **componenti di alto livello** utilizzati per la loro fabbricazione.



MODELLI		TR 10	TR 20	TR 45	TR 65	TR 90	TR 150
Motore orbitale	CC	100	160	160	250	-	-
Motore a pistoni assiali (drenaggio obbligatorio)	CC	-	-	-	-	55	75
Peso senza attacco e utensile	Kg	60	90	110	265	290	350
Esagono	Ø	50	50	50	70	70	70
Punta massima	Ø/mm	400	600	600	600	600	600
Portata min-max	l/1'	15-45	26-65	25-70	20-125	40-140	60-200
Pressione massima	bar	165	210	210	240	350	350
Coppia massima	DaNm	126	207	359	1061	1300	1410
Carico Assiale	DaN	900	3500	3500	5000	6000	6800
	Tons	1÷2,5	2,5÷4	4÷5	5÷8	8÷12	11÷20
	Tons	1÷2,5	1,5÷3,5	2,5÷4	4÷6	-	-
	Tons	1÷3,5	1,5÷4	3,5÷6	5÷9	6,5÷13	9÷18

## ACCESSORI

- 4** Elettroinventitore con inversione della rotazione a comando elettrico per impianti idraulici unidirezionali

## SISTEMI DI AGGANCIO

- 5** Sella standard per escavatori  
**6** Sella con blocco per fori orizzontali  
**7** Sella per attacco rapido  
**8** Piastra per aggancio frontale a minipale con attacco universale  
**9** Piastra per aggancio frontale a minipale con attacco non universale  
**10** Piastra per aggancio frontale a pale, terne e sollevatori telescopici

## UTENSILI

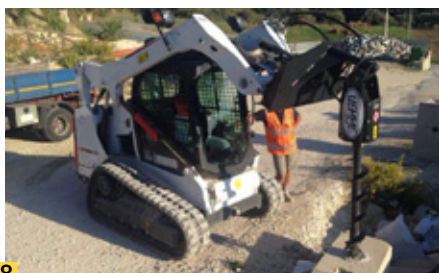
- 11** Punte elicoidali per terra  
**12** Punte elicoidali per terra mista a sassi  
**13** Punte per roccia e asfalto  
**14** Prolunghe con elica  
**15** Prolunghe senza elica



6



6



8



9

## APPLICAZIONI

- PAESAGGISTICA
- PIANTUMANZIONE ALBERI
- INSTALLAZIONE SEGNALETICA
- INSTALLAZIONE SONDE GEOTERMICHE ORIZZONTALI
- FONDAMENTA RECINZIONI
- FONDAMENTA PALI
- FONDAMENTA IMPIANTI FOTOVOLTAICI A TERRA
- RIPRISTINO TUBAZIONI E FOGNATURE OCCLUSE
- SONDAGGIO TERRENI