



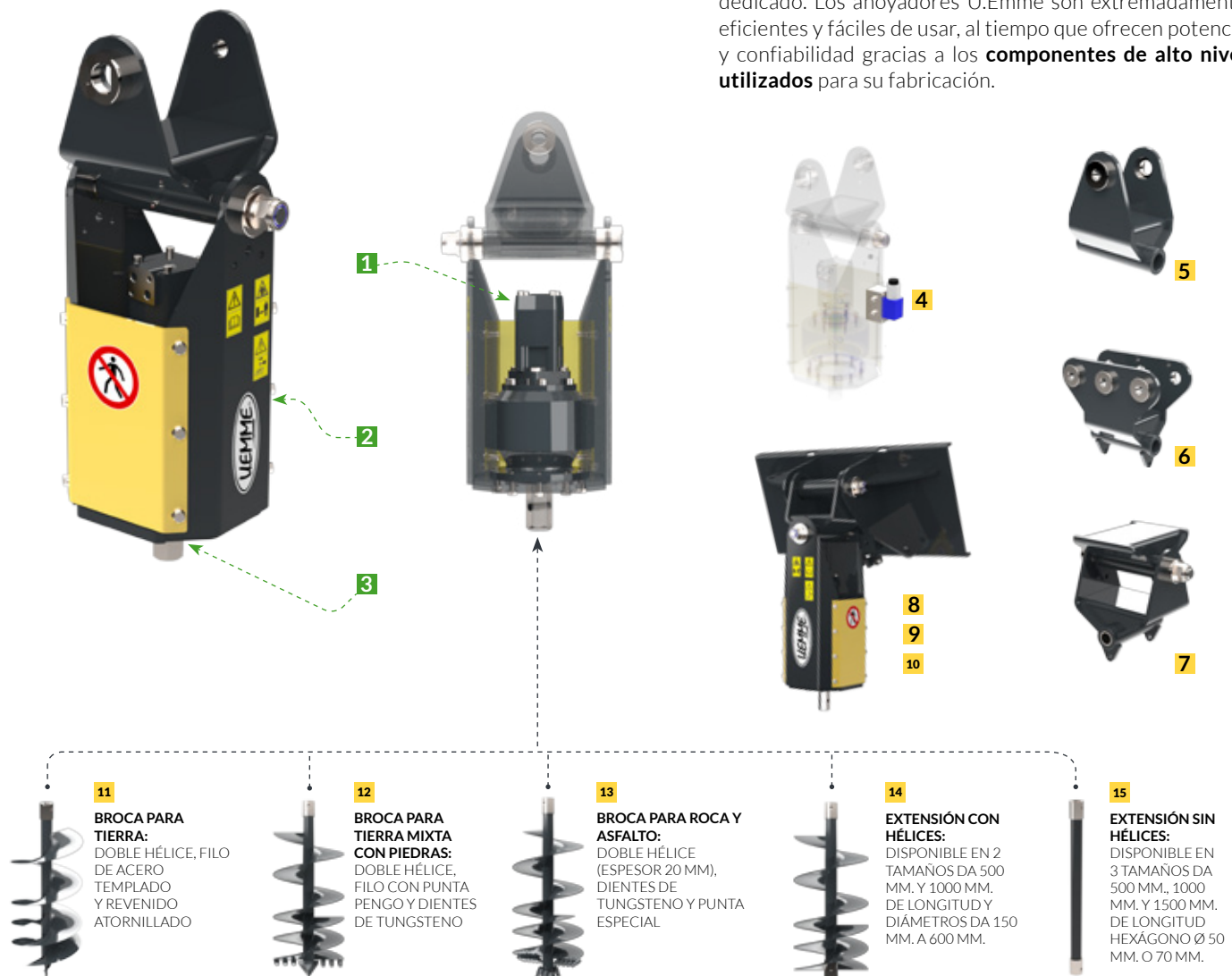
AHOYADOR TR

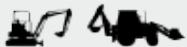


CARACTERÍSTICAS TÉCNICAS

- 1 Motorreductor epicicloidal bidireccional con alto rendimiento
- 2 Soporte de protección en acero con carter atornillado
- 3 Eje de salida hexagonal Ø 50 o 70 mm.

DESCRIPCIÓN

La gama de ahoyadores U.Emme serie TR está compuesta por 6 modelos para equipar excavadoras de 1000 a 20.000 kg de tonelaje, así como también cualquier otra máquina industrial a través del sistema de enganche especialmente dedicado. Los ahoyadores U.Emme son extremadamente eficientes y fáciles de usar, al tiempo que ofrecen potencia y confiabilidad gracias a los **componentes de alto nivel utilizados** para su fabricación.



MODELOS		TR 10	TR 20	TR 45	TR 65	TR 90	TR 150
Motor orbital	CC	100	160	160	250	-	-
Motor de pistones axiales (drenaje obligatorio)	CC	-	-	-	-	55	75
Peso sin enganche y herramienta	Kg	60	90	110	265	290	350
Hexágono	Ø	50	50	50	70	70	70
Broca máxima	Ø/mm	400	600	600	600	600	600
Caudal min-max	l/1'	15-45	26-65	25-70	20-125	40-140	60-200
Presión maxima	bar	165	210	210	240	350	350
Torque máximo	DaNm	126	207	359	1061	1300	1410
Carga axial	DaN	900	3500	3500	5000	6000	6800
	Tons	1÷2,5	2,5÷4	4÷5	5÷8	8÷12	11÷20
	Tons	1÷2,5	1,5÷3,5	2,5÷4	4÷6	-	-
	Tons	1÷3,5	1,5÷4	3,5÷6	5÷9	6,5÷13	9÷18

ACCESORIOS

- 4** Inversor eléctrico con inversión de la rotación a mando eléctrico para instalación hidráulica unidireccional

SISTEMAS DE ACOPLAMIENTO

- 5** Cabezal estándar para excavadora
- 6** Cabezal con bloqueo para hojas horizontales
- 7** Cabezal para enganche rápido
- 8** Placa frontal para Minicargadoras con enganche universal
- 9** Placa frontal para Minicargadoras con enganche non universal
- 10** Placa frontale para Cargadoras, Mixtas y Telescópicos

HERRAMIENTAS

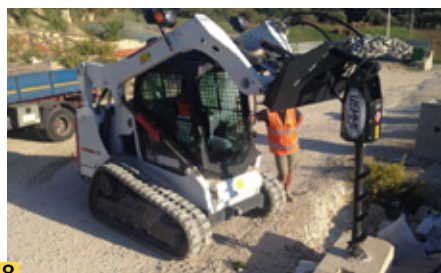
- 11** Brocas helicoidales para tierra
- 12** Brocas helicoidales para tierra mixta con piedras
- 13** Brocas helicoidales para roca y asfalto
- 14** Extensión con hélices
- 15** Extensión sin hélices



6



6



8



9

APLICACIONES

- PAISAJISMO
- PLANTACIÓN DE ÁRBOLES
- INSTALACIÓN DE SEÑALES
- INSTALACIÓN DE SONDAS GEOTÉRMICAS HORIZONTALES
- FUNDACIÓN PARA CERCAS
- FUNDACIÓN PARA POLOS
- FUNDACIÓN PARA SISTEMAS FOTOVOLTAICOS DE TIERRA
- RESTABLECIMIENTO DE TUBOS Y ALCANTARILLAS OCLUSADAS
- EXPLORACIÓN SUBTERRÁNEA