



BARREDORA CUCHARÓN MANTA HD-R

CARACTERÍSTICAS TÉCNICAS

- 1 Equipamiento rotor con cepillos en polipropileno
- 2 Equipamiento rotor con cepillos en PPN / acero
- 3 N. 4 ruedas de desplazamiento en acero
- 4 N. 4 ruedas de desplazamiento recubiertas en poleceno

DESCRIPCIÓN

Barredora con cuchara de recogida para aplicación frontal en grandes maquinas para movimiento de tierra y cantera. Cada modelo de MANTA HD-R está equipado de serie con 4 ruedas para desplazamiento cuchare (que se pueden elegir en **acero** o recubiertas de **poleceno**), **sistema flotante trasero**, bandas de goma de protección lateral y frontal, tubos flexibles y **cuchilla de doble corte en acero antidesgaste** atornillada debajo de la cuchara de recogida. **Transmisión a cadena**.



MANTA 2600 HD-R



MODELOS		MANTA 1800 HD-R	MANTA 2100 HD-R	MANTA 2500 HD-R	MANTA 2600 HD-R
Ancho de trabajo	mm	1800	2100	2500	2600
Ancho total	mm	1920	2220	2600	2780
Peso sin enganche	Kg	570	605	730	1722
Capacidad de la cuchara	lt	510	596	706	1200
Cepillos	Ø / nr	560 / 38	560 / 45	560 / 52	750 / 57
Caudal máxima	l/1'	90	90	100	100
Presión máxima	bar	215	215	245	245
	Tons	3÷6,5	3,5÷8	5÷14	10÷20

ACCESORIOS

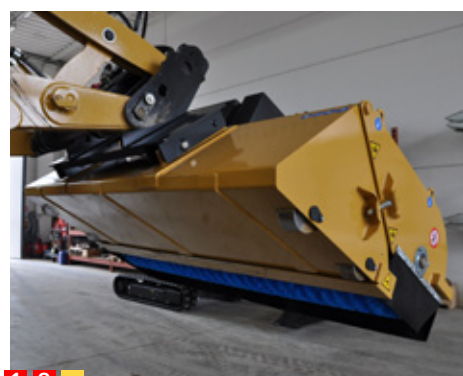
- 5** Brazo ajustable para limpieza lateral con motor hidráulico independiente
 - A** Cepillo en PPN Ø 580 mm.
 - B** Cepillo en acero Ø 580 mm.
- 6** Kit derivación riego por cepillo lateral
- 7** Kit de riego por caída completo de depósito de 100 lts (2 depósitos para MANTA 2600)
- 8** Kit de riego a presión completo de depósito de 100 lts (2 depósitos para MANTA 2600) bomba eléctrica y barra con aspersores
 - A** Kit eléctrico estándar
 - B** Conector de 8 polos
 - C** Conector de 14 polos
- 9** Kit de riego a presión con depósito ya existente en la máquina portadora
- 10** Kit de enganche flotante

SISTEMAS DE ACOPLAMIENTO

- Enganche universal para Minicargadora
- Enganche non universal para Minicargadora
- Enganche para Palas, Mixtas y Telescópicos

APLICACIONES

- SECTOR INDUSTRIAL
- SECTOR DE LA CONSTRUCCIÓN
- LIMPIEZA CARRETERAS, CENTROS HISTÓRICOS, APARCAMIENTOS
- LIMPIEZA DE ZONAS PORTUARIAS, PATIOS DE LA EMPRESA, OBRAS
- RECOGIDA DE ASFALTO MOLIDO
- RECOGIDA DE GRAVA Y ESCOMBROS
- ELIMINACIÓN DE POLVO Y SUELO DESDE SUPERFICIES DE CARRETERAS



1 3 10



7 8

