



# PINZA PARA LEÑA

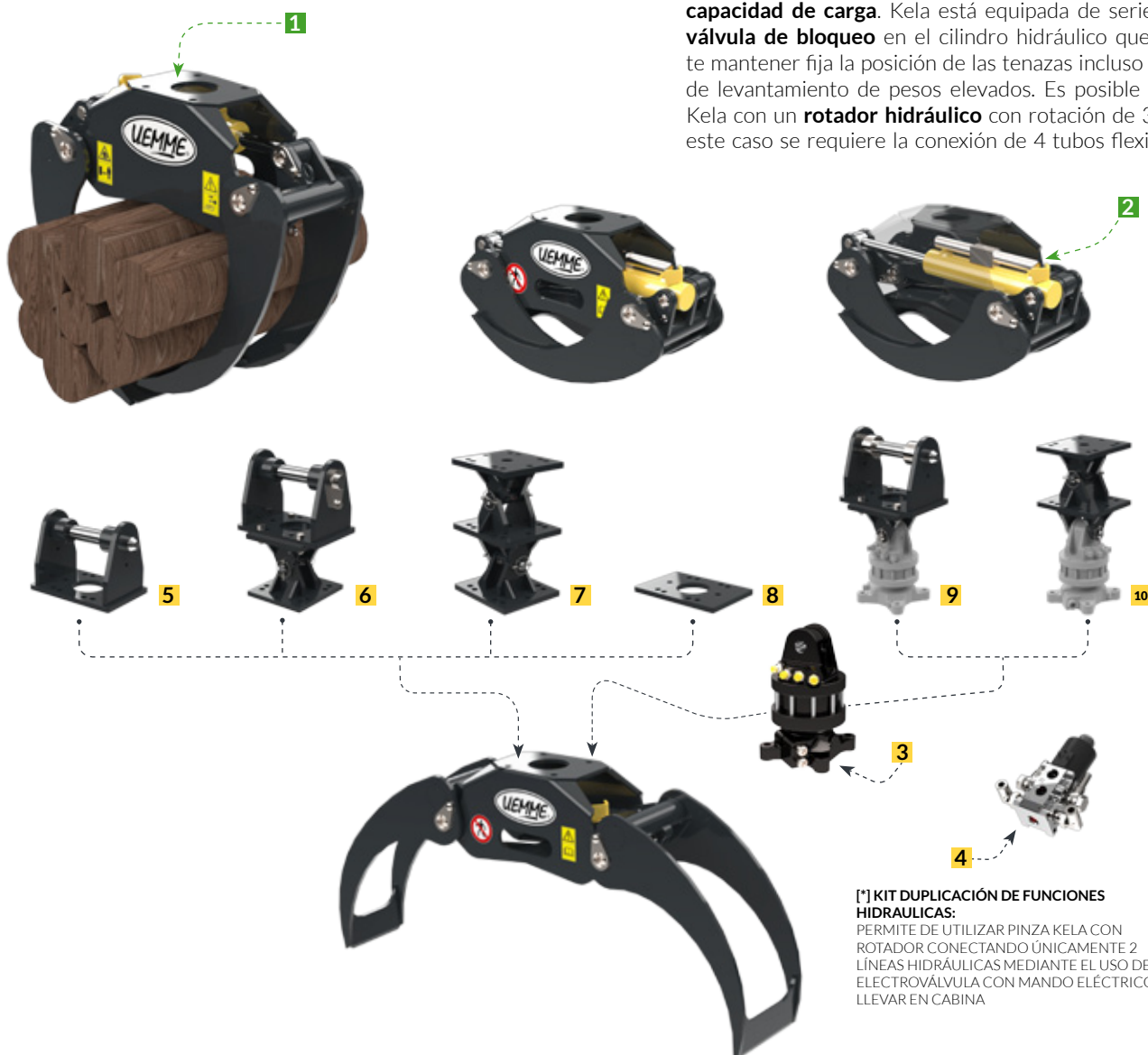
# KELA

## CARACTERÍSTICAS TÉCNICAS


- 1 Predisposición para placas de acoplamiento atornilladas o para rotador hidráulico
- 2 Cilindro hidráulico horizontal con válvula de bloqueo

## DESCRIPCIÓN

Pinza para leña de cilindro horizontal creada para el uso intensivo en el ámbito agrícola y forestal. Todos los modelos de la serie Kela se caracterizan por **planchas macizas** para ser usadas con máquinas industriales y **elevada capacidad de carga**. Kela está equipada de serie con la **válvula de bloqueo** en el cilindro hidráulico que permite mantener fija la posición de las tenazas incluso en caso de levantamiento de pesos elevados. Es posible equipar Kela con un **rotador hidráulico** con rotación de 360°, en este caso se requiere la conexión de 4 tubos flexibles [\*].



[\*] KIT DUPLICACIÓN DE FUNCIONES HIDRAULICAS:  
 PERMITE DE UTILIZAR PINZA KELA CON ROTADOR CONECTANDO ÚNICAMENTE 2 LÍNEAS HIDRAULICAS MEDIANTE EL USO DE ELECTROVÁLVULA CON MANDO ELÉCTRICO PARA LLEVAR EN CABINA

MODELOS		KELA 11	KELA 18	KELA 23	KELA 28	KELA 43
Abertura máxima	mm	1000	1074	1258	1520	1860
Fuerza de cierre	DaNm	1200	1500	1600	1800	2000
Altura con las fauces cerradas	mm	678	637	707	822	846
Altura con las fauces abiertas	mm	426	392	455	557	610
Tronco mínimo	Ø/mm	55	79	86	133	144
Capacidad de elevación	Kg	800	2000	3000	5000	6000
Presión máxima	bar	180	250	250	250	250
Peso sin enganche	Kg	70	70	100	170	230
	Tons	1,5÷3	3÷5	5÷9	9÷12	12÷18

**ROTADORES HIDRÀULICOS 360°**

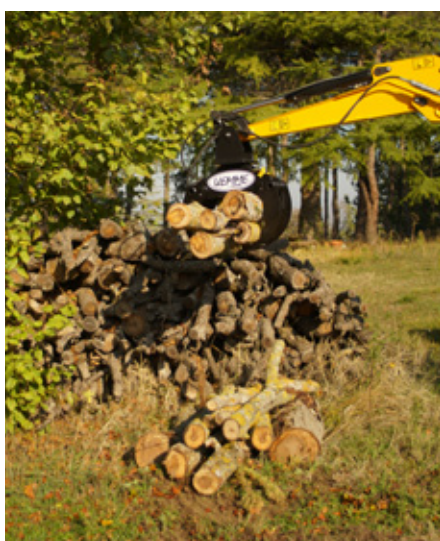
**ACCESORIOS**

**SISTEMAS DE ACOPLAMIENTO**

Modelo	Capacidad de carga estática	Capacidad de carga dinámica
<b>3</b> RUF 35	3500 kg	1750 kg
<b>3</b> RUF 50	5000 kg	2500 kg
<b>3</b> RUF 85	7000 kg	3500 kg

**4** Kit duplicación de funciones hidráulicas con el uso solamente de 2 líneas (envío + recibo)

- 5** Placa atornillada con articulación simple
- 6** Placa atornillada con doble articulación
- 7** Placa atornillada con doble articulación para enganche rápido
- 8** Placa limpia atornillada para enganche rápido
- 9** Placa para rotador con doble articulación
- 10** Placa para rotador con doble articulación para enganche rápido



**APLICACIONES**

- PAISAJISMO
- LIMPIEZA CAUCES DE RÍOS
- MANUTENCIÓN VERDE PÚBLICO
- JARDINERÍA
- APILAMIENTO DE LEÑA
- ALIMENTACIÓN ASTILLADORAS
- MANEJO DE RAMILLAS
- MANEJO DE VIGAS DE MADERA
- MANEJO DE TRAVIESAS DE MADERA TRANSVERSALES DE FERROCARRIL
- MANIPULACIÓN DE TUBERÍAS Y TUBOS DE PLASTICO