



SPACCALEGNA CASTORO

CARATTERISTICHE TECNICHE

- 1 Predisposizione per selle di aggancio imbullonate
- 2 Motoriduttore epicicloidale bidirezionale ad alto rendimento
- 3 Scocca di protezione in acciaio
- 4 Sistema di antidislocazione dell'albero
- 5 Albero di uscita esagonale Ø 50 mm.

DESCRIZIONE

Questa attrezzatura, versatile e potente, permette di spaccare tronchi e fresare zocchi di grande diametro con estrema facilità attraverso l'uso di utensili appositamente studiati per compiere tali lavori. La presenza di un particolare ed innovativo **sistema di antidislocazione dell'albero** conferisce a CASTORO una impareggiabile affidabilità e resistenza alle controforze derivanti dal lavoro anche sui legni più ostici come quelli resinosi di Pini e Abeti. Un'ampia scelta di sistemi di aggancio che offrono snodi singoli o doppi con possibilità di bloccaggio permettono sia di lavorare con punte elicoidali effettuando operazioni di trivellazione, sia di utilizzare gli utensili da legno con la dovuta efficacia e sicurezza.

6 Motoriduttore epicicloidale bidirezionale ad alto rendimento

7 Sella di aggancio imbullonata

8 Sella di aggancio imbullonata

9 Sella di aggancio imbullonata

10 Sella di aggancio imbullonata

11 Sella di aggancio imbullonata

12 Sella di aggancio imbullonata

13 Sella di aggancio imbullonata

14 Sella di aggancio imbullonata

15 **FRESACEPPI:**
FRESA CON SUPPORTI DI RINFORZO SALDATI DOTATA DI 3 LAME IMBULLONATE IN HARDOX® E PUNTALINO INTERCAMBIABILE IN ACCIAIO BONIFICATO

16 **VITE CONICA:**
FILETTO A 4 PRINCIPI CON PASSO DI 45 MM. E PUNTALINO INTERCAMBIABILE IN ACCIAIO BONIFICATO, ALBERO A DIAMETRO MAGGIORATO E SISTEMA DI ANTIROTAZIONE. IL PARTICOLARE TRATTAMENTO TERMICO SUBITO DAL PUNTALINO CONFERISCE UNA ESTREMA DUREZZA SUPERFICIALE SENZA RENDERLO FRAGILE

17 **PUNTA PER TERRA:**
DOPPIA ELICA, TAGLIENTI IN ACCIAIO BONIFICATO IMBULLONATO

18 **PUNTA PER TERRA MISTA A SASSI:**
DOPPIA ELICA, TAGLIENTI CON PUNTA PENGO E PICCHI IN TUNGSTENO

19 **PUNTA PER ROCCIA E ASFALTO:**
DOPPIA ELICA (SPESSORE 20 MM.), PICCHI IN TUNGSTENO E PUNTA SPECIALE

20 **PROLUNGA CON ELICA:**
DISPONIBILI IN 2 TAGLIE DA 500 MM. E 1000 MM. DI LUNGHEZZA E DIAMETRI DA 150 MM. A 600 MM.

21 **PROLUNGA SENZA ELICA:**
DISPONIBILI IN 3 TAGLIE DA 500 MM., 1000 MM. E 1500 MM. DI LUNGHEZZA ESAGONO Ø 50 MM. O 70 MM.

MODELLI		CASTORO 30	CASTORO 60
Coppia massima	DaNm	180	310
Peso senza attacco e utensile	Kg	100	125
Esagono	Ø	50	50
Portata min-max	l/1'	36-60	45-75
Pressione massima	bar	200	200
	Tons	1,5÷3	2,5÷6
	Tons	2÷4	4÷6

ACCESSORI

- 6** Elettroinventitore con inversione della rotazione a comando elettrico per impianti idraulici unidirezionali

SISTEMI DI AGGANCIO

- 7** Sella imbullonata con aggancio fisso*
- 8** Piastra nuda imbullonata per attacco rapido*
- 9** Sella imbullonata con doppio snodo**
- 10** Sella imbullonata con doppio snodo e sistema di blocco degli snodi***
- 11** Sella imbullonata con doppio snodo per attacco rapido**
- 12** Sella imbullonata con snodo singolo per attacco rapido**
- 13** Piastrone per Minipale con attacco universale*
- 14** Piastrone per Minipale con attacco non universale*

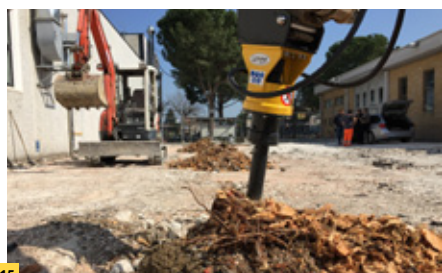
UTENSILI

- 15** Fresa ceppi
- 16** Vite conica
- 17** Punta elicoidali per terra
- 18** Punta elicoidali per terra mista a sassi
- 19** Punta per roccia e asfalto
- 20** Prolunghe con elica
- 21** Prolunghe senza elica

* Sistema di aggancio ideale per l'uso di CASTORO con utensili **Punta Conica** e **Fresaceppi** per lavoro su legna

** Sistema di aggancio ideale per l'uso di CASTORO con **Punta Elicoidali** per fori su terra, terra mista sassi, roccia e asfalto

*** Sistema di aggancio ideale per l'uso di CASTORO con **Punta Conica**, **Fresaceppi** e **Punta Elicoidali**



15



16



APPLICAZIONI

- DIVISIONE ED ACCATASTAMENTO TRONCHI
- ELIMINAZIONE CEPPI E RADICI CON TUTELA DI AIUOLE E CORDOLI
- PAESAGGISTICA E SERVIZI CITTADINI
- PIANTUMANZIONE ALBERI
- INSTALLAZIONE SEGNALETICA
- INSTALLAZIONE SONDE GEOTERMICHE ORIZZONTALI
- FONDAMENTA RECINZIONI
- FONDAMENTA PALI
- FONDAMENTA IMPIANTI FOTOVOLTAICI A TERRA
- RIPRISTINO TUBAZIONI E FOGNATURE OCCLUSE
- SONDAGGIO TERRENI